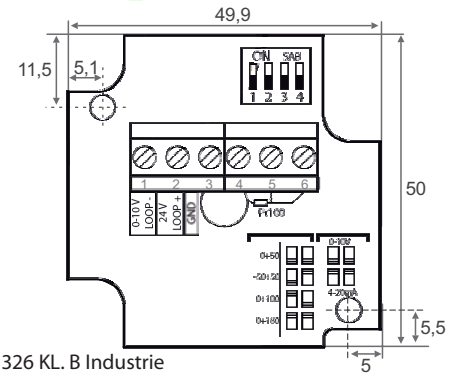
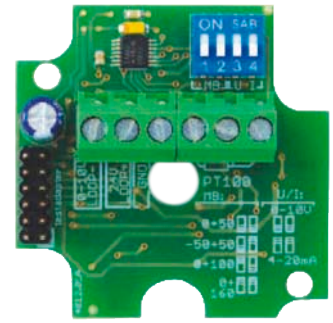


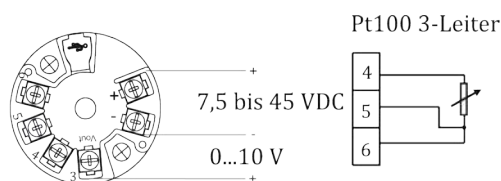
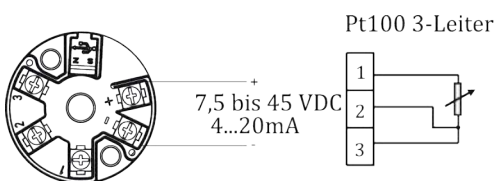
Der Temperaturmessumformer zum Anschluss eines PT100-Sensors in 3-Leiterschaltung liefert wahlweise ein 0...10V oder 4...20mA Ausgangssignal. Die Art des Ausgangssignal und der Messbereich kann über DIP-Schalter eingestellt werden. Der Temperaturmessumformer ist für den Einbau in Bopla-Gehäuse und Eberle Gehäuse konzipiert.

<b>Messeingang</b>	PT100 3-Leiter
<b>Messbereich</b>	0°C ... 50°C, -50°C ... +50°C, 0°C ... 100°C, 0°C ... +160°C oder auf Ihre Vorgaben eingestellt
<b>Messbereichsgrenzen</b>	-50°C ... 160°C
<b>min. Messspanne</b>	10K
<b>Sensorstrom</b>	≤ 0,6mA
<b>Max. Ungenauigkeit</b>	0,2K + max. 1% v.E., typ max. 0,7K
<b>Ausgangssignal</b>	0..10V, min. Lastwiderstand:20kΩ 4..20mA, max. Bürde: 200W
<b>Übertragungsverhalten</b>	Temperatur linear
<b>Spannungsversorgung</b>	24VAC ±20% (nur bei Spannungsausgang) 16-32VDC
<b>Temperaturbereich</b>	-30°C..+70°C
<b>Schutzart</b>	IP00 (nicht eingebaut)
<b>Abmessungen</b>	49,9mm x 50mm
<b>Richtlinien</b>	CE-Konformität, Elektromagnetische Verträglichkeit (EMV) kompatibel zu EN 61326 KL. B Industrie
<b>Einbau</b>	kompatibel in BOPLA-Gehäuse (Kanal,Anlege,Aussenanwendungen ) kompatibel in EBERLE-Gehäuse (Raumanwendungen)
<b>Artikel-Nr.</b>	MU-UI



Der Temperaturkopftransmitter wandelt ein PT100 Eingangssignal wahlweise in ein analoges skalierbares 0...10V oder 4...20mA Ausgangssignal zum Einbau in einen Anschlusskopf Form B.

<b>Messeingang</b>	PT100 3-Leiter
<b>Messbereich</b>	auf Ihre Vorgaben eingestellt
<b>Messbereichsgrenzen</b>	-200 ... 850°C
<b>min. Messspanne</b>	10K
<b>Sensorstrom</b>	≤ 0,5mA
<b>Messgenauigkeit</b>	≤ ± 0,1%
<b>Ausgangssignal</b>	0..10V [MU-STU] 4..20mA [MU-STI] Bürde = (VV -7,5V) / 0,022 A
<b>Übertragungsverhalten</b>	Temperatur linear
<b>Spannungsversorgung(VV)</b>	7,5-45VDC
<b>Temperaturbereich</b>	-40°C..+85°C
<b>Schutzart</b>	IP00 (nicht eingebaut)
<b>Abmessungen</b>	44mm x 24mm
<b>Richtlinien</b>	CE-Konformität, Elektromagnetische Verträglichkeit (EMV) kompatibel zu EN 61326 KL. B Industrie
<b>Einbau</b>	kompatibel in Anschlusskopf Form B
<b>Artiekl-Nr.</b>	MU-STU (Spannung), MU-STI(Strom)



Alle Maßangaben in mm

Sondervarianten auf Anfrage lieferbar